

คู่มือมาตรฐานการให้บริการ
โรงเรียนบ้านเหล่าเกวียนหัก
สำนักงานเขตพื้นที่การศึกษาประถมศึกษาขอนแก่น เขต ๑

๑. ความเป็นมา

โรงเรียนบ้านเหล่าเกวียนหักมีความมุ่งมั่นที่จะพัฒนางานให้มีประสิทธิภาพและประสิทธิผล ตลอดจนพัฒนา คุณภาพและมาตรฐานการให้บริการต่อผู้มาขอรับบริการและผู้มีส่วนได้ส่วนเสีย โดยมุ่งเน้นให้เกิดความพึงพอใจของ ผู้รับบริการ และผู้มีส่วนได้ส่วนเสียเป็นสำคัญ

๒. วัตถุประสงค์

๒.๑ เพื่อเป็นแนวทางให้บุคลากรในโรงเรียนได้ใช้เป็นแนวทางการปฏิบัติงานด้านการให้บริการแก่ผู้มาติดต่อ ราชการ ได้อย่างมีประสิทธิภาพ และผู้รับบริการเกิดความพึงพอใจ

๒.๒ เพื่อพัฒนาประสิทธิภาพและคุณภาพการให้บริการให้เป็นมาตรฐานเดียวกัน

๓. คำจำกัดความ

การบริการ หมายถึง การให้ความช่วยเหลือ หรือการดำเนินการเพื่อประโยชน์ของผู้อื่น การบริการที่ดี ผู้รับบริการก็จะได้รับความประทับใจและคำชื่นชมองค์กร ซึ่งเป็นสิ่งที่ดีสิ่งหนึ่งอันเป็นผลดีกับองค์กร เบื้องหลังความสำเร็จเกือบทุกงาน มักพบว่างานบริการเป็นเครื่องมือสนับสนุนงานด้านต่างๆ เช่น งานวิชาการ งานประชาสัมพันธ์ เป็นต้น ดังนั้นถ้าบริการที่ดีผู้รับบริการเกิดความประทับใจ ซึ่งการบริการถือเป็นหน้าเป็นตาของโรงเรียน ภาพลักษณ์ของโรงเรียนก็จะดีไปด้วย

ผู้รับบริการ หมายถึง ผู้ที่มารับบริการจากองค์กรโดยตรง หรือผ่านช่องทางสื่อสารต่างๆ ทั้งนี้รวมถึงผู้รับบริการที่เป็นส่วนราชการด้วย

ผู้ให้บริการ หมายถึง เจ้าหน้าที่ของหน่วยงานที่มีอำนาจหน้าที่ตามกฎหมาย ซึ่งได้รับมอบหมายให้ทำหน้าที่คอยให้บริการแก่ผู้มาขอรับบริการในเรื่องใดเรื่องหนึ่ง

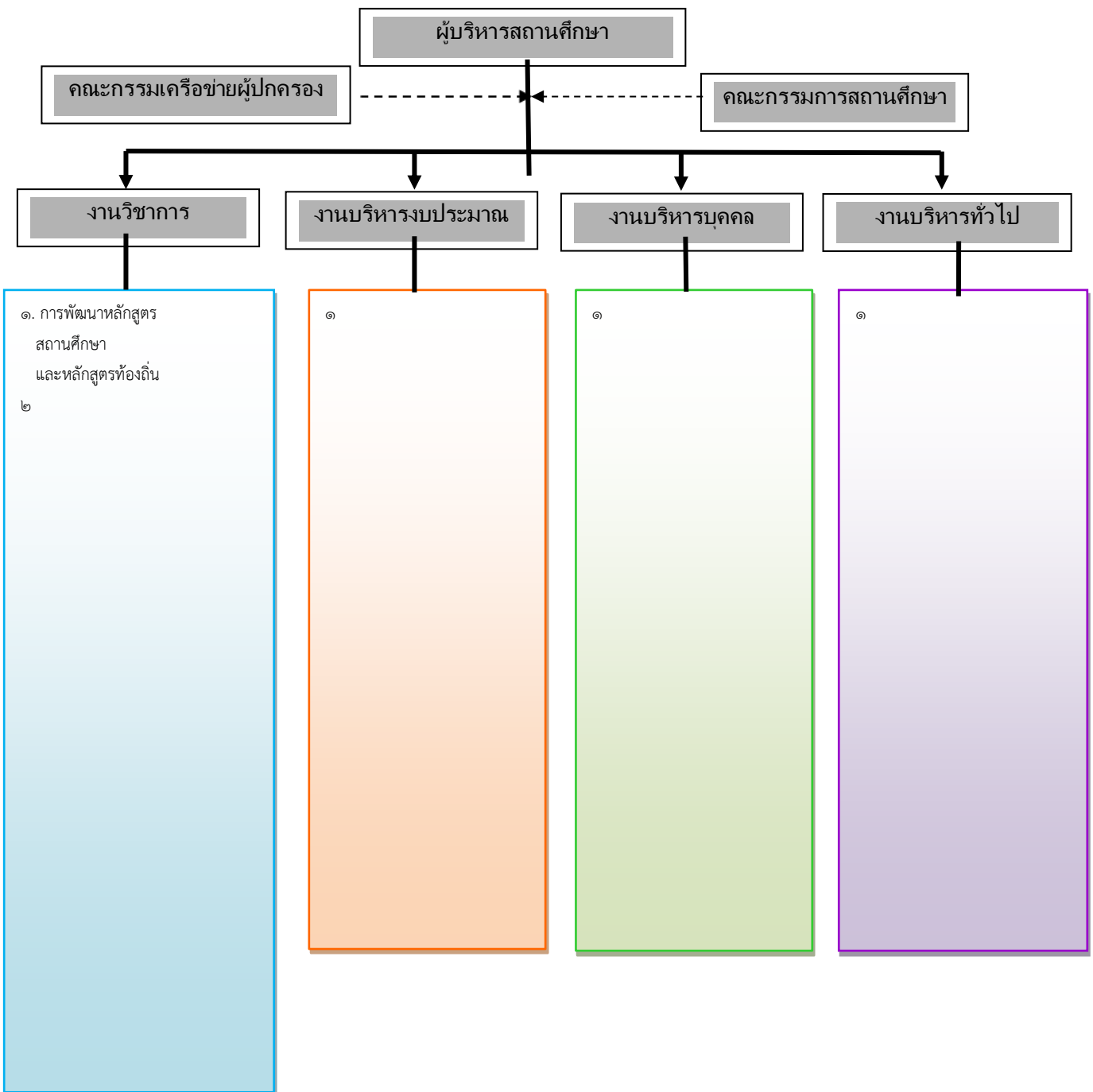
ผู้มีส่วนได้ส่วนเสีย หมายถึง ผู้ที่ได้รับผลกระทบทั้งทางบวกและทางลบ ทั้งทางตรงและทางอ้อมจากการดำเนินการขององค์กร เช่น ประชาชน ชุมชนในท้องถิ่น บุคลากรในส่วน ราชการ ผู้ส่งมอบงาน บริษัท/เอกชน รวมทั้งผู้รับบริการ เป็นต้น

ขั้นตอนและระยะเวลาการปฏิบัติราชการ หมายถึง ข้อกำหนดหรือขั้นตอนในการทำงาน กระบวนการทำงาน การให้บริการ ซึ่งมีระยะเวลาที่จำเป็นในการปฏิบัติงานที่กำหนดไว้อย่างชัดเจน ซึ่งในแต่ละงานที่ให้บริการ จะกำหนดระยะเวลาที่ใช้ในการทำงานที่แตกต่างกับ ขึ้นอยู่กับข้อกำหนด ความยากง่ายของการปฏิบัติงาน

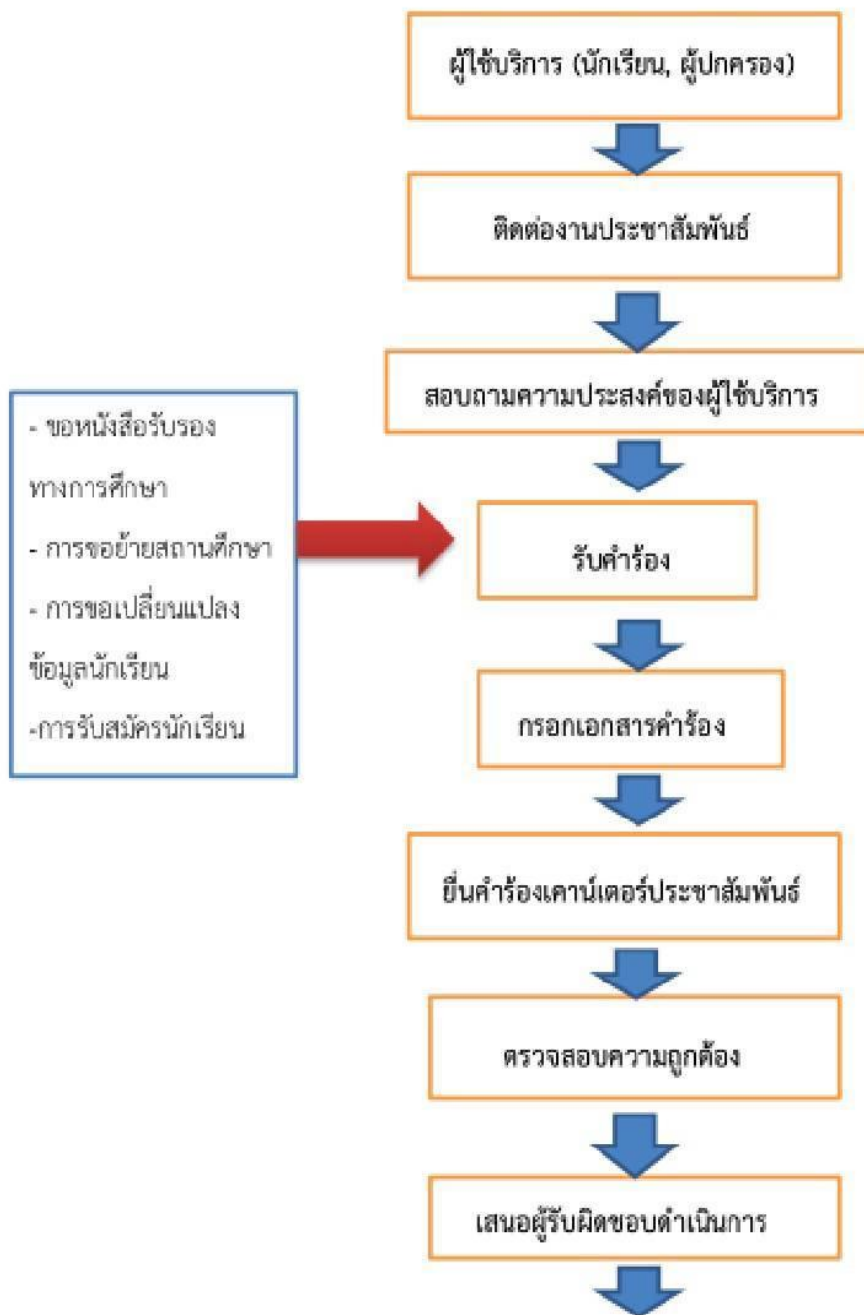
ความพึงพอใจ หมายถึง ระดับความรู้สึกพึงพอใจของบุคคลที่มีต่อกิจกรรมหนึ่งซึ่งสะท้อนให้เห็นถึงประสิทธิภาพของกิจกรรมนั้นๆ ระดับความพึงพอใจของบุคคลมีความสุข ชอบใจ พอใจ จะเกิดขึ้นเมื่อความต้องการ ของบุคคลนั้นได้รับการตอบสนอง

ระบบโครงสร้างการบริหาร แผนผังการบริหารงานโรงเรียนบ้านเหล่าเกวียนหัก

โครงสร้างการบริหารงานโรงเรียนบ้านเหล่าเกวียนหัก



ขั้นตอนการปฏิบัติงานระบบ One Stop Service



รับเอกสารตามคำร้อง



เสร็จสิ้นการให้บริการ

ขั้นตอนการขอหนังสือรับรองทางการศึกษา

ผู้ใช้บริการ (นักเรียน, ผู้ปกครอง)



แจ้งความประสงค์ ติดต่องานประชาสัมพันธ์



กรอกรายละเอียดในคำร้องร้องขอหนังสือรับรอง




ยื่นคำร้องขอหนังสือรับรอง
ที่งานประชาสัมพันธ์เพื่อตรวจสอบข้อมูล



เจ้าหน้าที่ทะเบียนดำเนินการตามคำร้อง
ตรวจสอบความถูกต้อง



เสนอผู้บริหาร/ผู้รับผิดชอบ เพื่อลงนาม

- 
- ขอหนังสือรับรองทางการศึกษา
 - การขอย้ายสถานศึกษา
 - การขอเปลี่ยนแปลงข้อมูลนักเรียน
 - การรับสมัครนักเรียน



-
- ขออนุญาตย้ายสถานศึกษา
 - การขอเปลี่ยนแปลงข้อมูลนักเรียน
 - การรับสมัครนักเรียน

